



BROOKLYN CB 10

Taller de expansión de la red para bicicletas

16 de enero de 2019



Antecedentes

1

Introducción a NYC DOT

Desplazamiento de personas y bienes por las calles de la Ciudad de manera segura, eficiente y protectora del medio ambiente



NYC DOT es responsable de:

- 6,000 millas de calles y carreteras
- 789 puentes y túneles
- 12,000 millas de aceras
- 12,700 intersecciones señalizadas
- 315,000 lámparas de alumbrado público
- El Ferry de Staten Island
- Más de 1 millón de señales de tránsito
- Más de 200 millones de pies lineales en marcas viales

Programa de bicicletas y vías verdes (Bicycle and Greenway Program) de NYC DOT

Responsable de construir una red para bicicletas en las calles y de aumentar la seguridad en el ciclismo

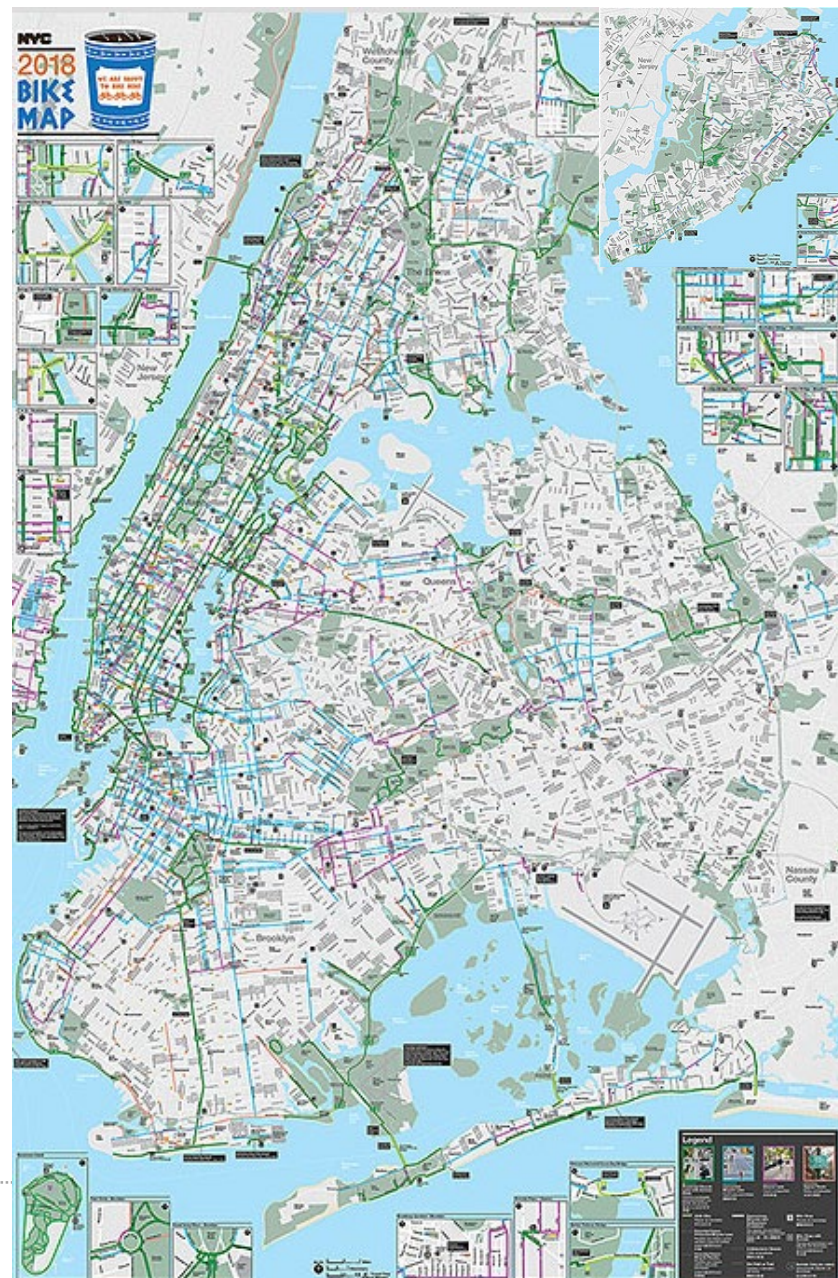
La red más grande para bicicletas en Norteamérica (más de 1000 millas de extensión)

La cantidad de ciclistas en la Ciudad de Nueva York aumenta cada año

- **460,000 viajes en bicicleta por día** (estimación de 2016)
- **Aumento de hasta un 70% en el uso diario de bicicletas** (2011-2016)
- **Frecuencia de 60,000 viajes City Bike al día**

La reestructuración de las calles aumenta la seguridad para todos los usuarios de las carreteras

- Ciclistas
- Peatones
- Conductores
- Usuarios de autobuses



Herramientas del proyecto (Project Toolbox) para mejorar la vía pública: beneficios para ciclistas

Carriles convencionales para bicicletas

- Creación de espacios separados para personas en bicicletas y en autos
- Mayor predictibilidad para todos los usuarios de carreteras
- Estrechar visualmente la carretera reduce choques con lesiones



Herramientas del proyecto (Project Toolbox) para mejorar la vía pública: beneficios para ciclistas

Carriles protegidos para bicicletas

- Crean una barrera entre los ciclistas y el tránsito
- Crean cruces peatonales más cortos y seguros
- Pueden incluir estacionamiento flotantes, las calzadas mas estrechas tienen un efecto tranquilizante en el tránsito

Disminución del **21%** en heridas de peatones

Disminución del **15%** en lesiones de ocupantes de vehículos motorizados



Herramientas del proyecto (Project Toolbox) para mejorar la vía pública: beneficios para ciclistas

Carriles compartidos

- Alerta a conductores y ciclistas sobre el espacio compartido
- Proporciona navegación para las personas en bicicleta
- Orienta a los ciclistas a alejarse de las puertas de auto abiertas



CICLISMO EN SOUTHERN BROOKLYN – Destinos más importantes y cantidad de ciclistas



Vía verde Shore Parkway

Más de 2200 ciclistas



Vía verde Ocean Parkway

Más de 1200 ciclistas

27% de residentes de Bensonhurst y Bay Ridge

17% de residentes de Sheepshead Bay y Coney Island

andan en bicicleta

(lo hicieron al menos una vez durante el año pasado)

Fuente: 2014 NYC Encuesta de salud comunitaria

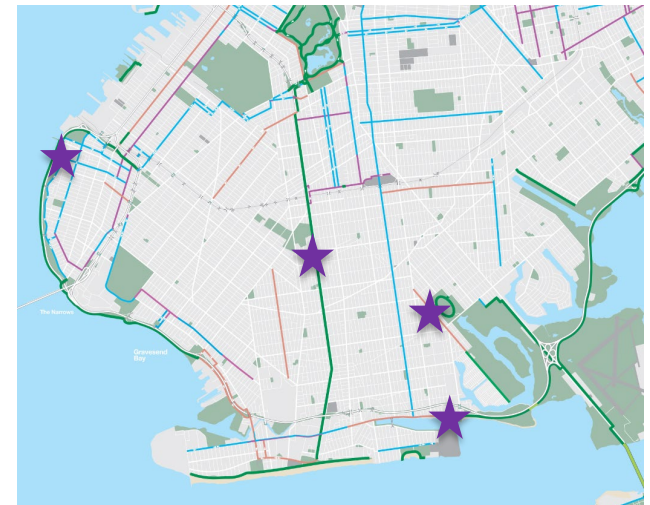


Camino Marine Park



Vía verde Jamaica Bay

Más de 1600 ciclistas



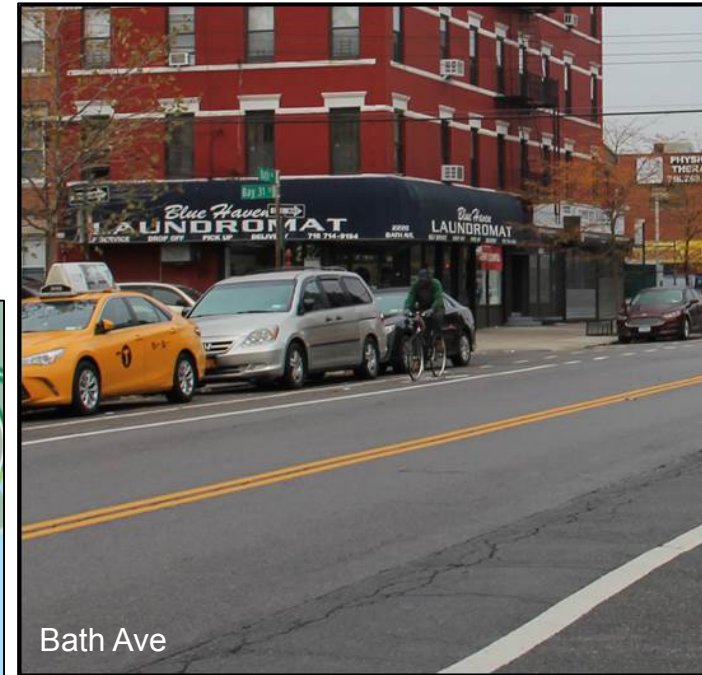
PROYECTOS ANTERIORES

- 2003 Carriles para bicicletas (Shore Rd, Colonial Rd)
- 2015 Carriles para bicicletas (72nd St, 68th St, Ft Hamilton Pkwy, 6th Ave, Marine Ave)



PROPUESTAS ANTERIORES

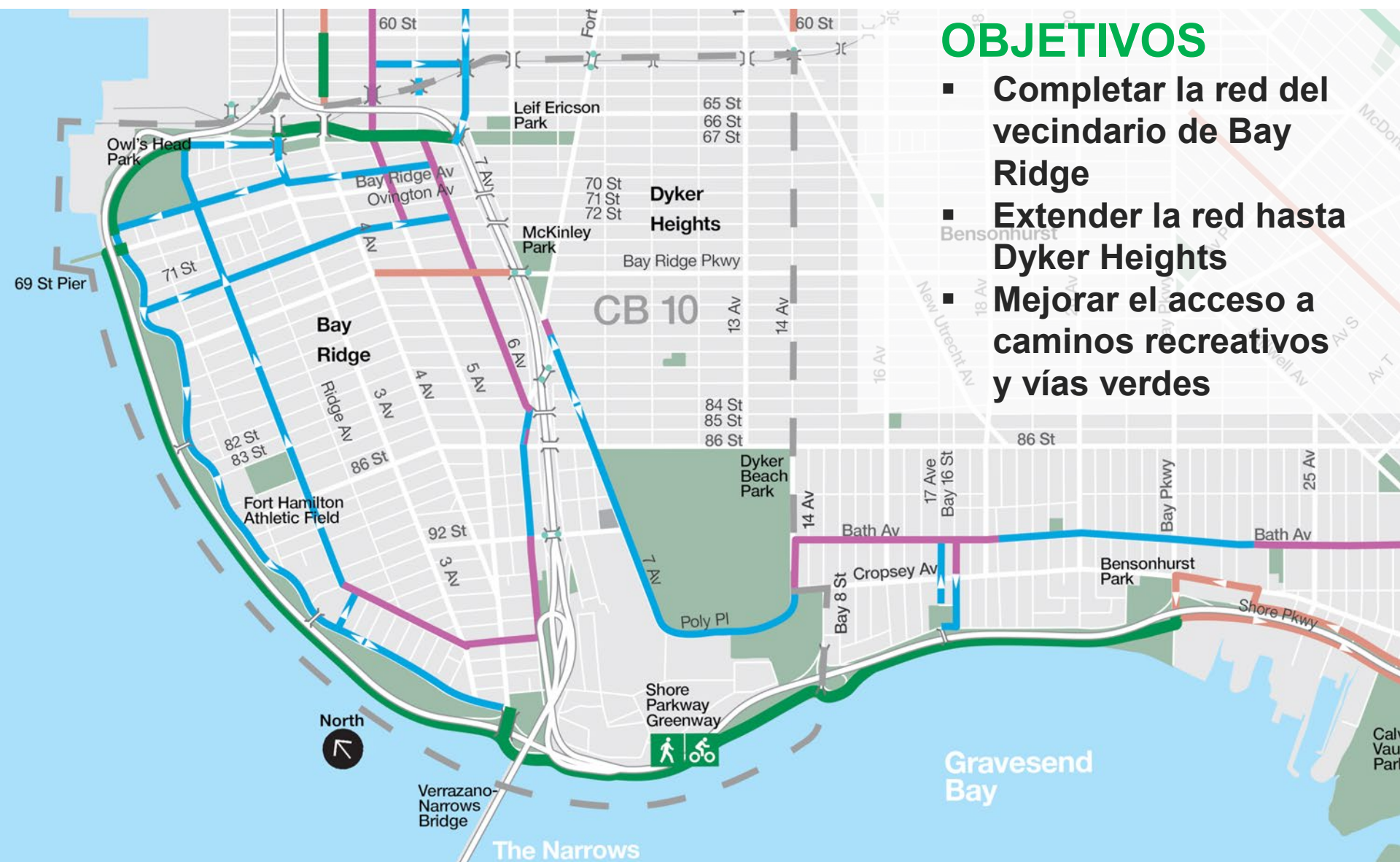
- Propuesta sobre 84 St/85 St/Ave S/Ave T a los administradores del distrito de las CB 10, 11, 13 y 15



Sin modificación en la capacidad vehicular
Sin pérdida de espacio de estacionamiento

TEXTO
Ruta propuesta para bicicletas

RED PARA BICICLETAS EXISTENTE



OBJETIVOS

- Completar la red del vecindario de Bay Ridge
- Extender la red hasta Dyker Heights
- Mejorar el acceso a caminos recreativos y vías verdes

¡GRACIAS!

¿Tiene alguna pregunta?



NYCDOT



nyc_dot



nyc_dot



NYCDOT