



# BROOKLYN 社區委員會 10

腳踏車專用道網路擴展講習會

2019 年 1 月 16 日



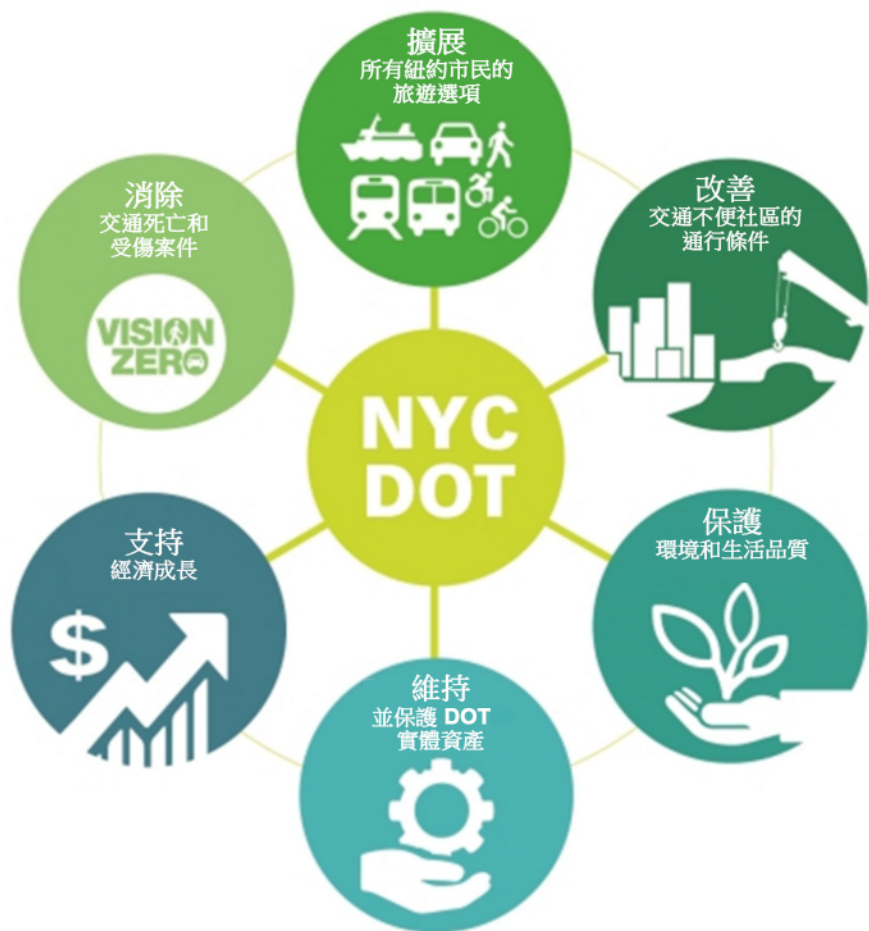
---

背景

1

## 介紹 NYC DOT

人員和貨物在城市街道上的安全、有效和環保移動



### NYC DOT 負責：

- 6,000 哩的街道和公路
- 789 座橋和隧道
- 12,000 哩的人行道
- 12,700 個號誌交叉路口
- 315,000 座街燈
- Staten Island 渡輪
- 超過 1 百萬個路標
- 超過 2 億呎長的路面標記

## NYC DOT 腳踏車和綠廊計畫 (NYC DOT Bicycle and Greenway Program)

負責建造路邊腳踏車專用道網路並  
提升腳踏車行車安全

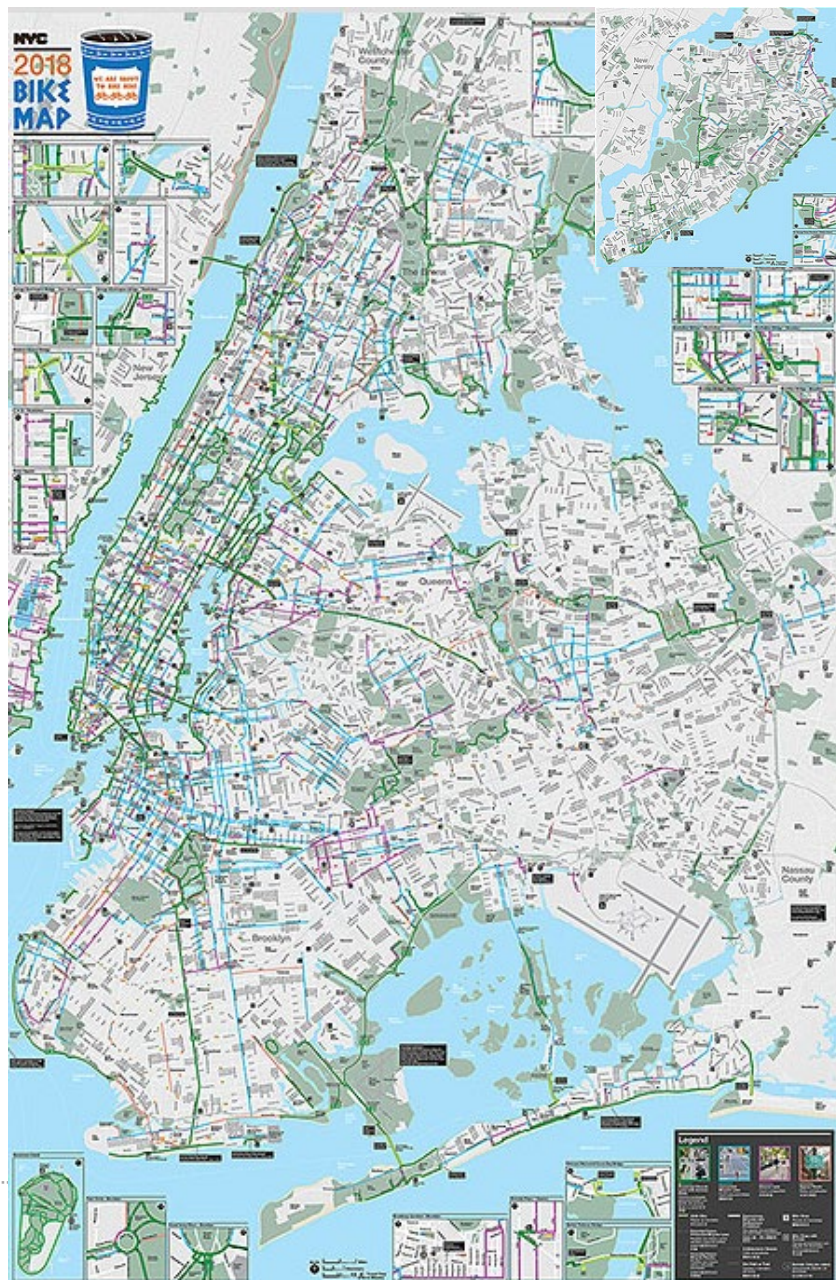
北美最大的腳踏車專用道網路  
(超過 1000 哩車道)

紐約市腳踏車騎乘者的人數每年都在  
增加

- 每天 **460,000** 趟 (2016 年的預估值)
- 每天騎腳踏車的人口比例高達 **70%**  
(2011-2016 年)
- 每天定期有 **60,000 Citi Bike** 出行趟數

街道重新設計可提升所有道路使用者的  
的安全性

- 腳踏車騎乘者
- 行人
- 駕駛員
- 搭乘公車者



## 街道改善專案工具箱 (Project Toolbox) – 腳踏車設施 傳統型腳踏車專用道

- 建立專屬腳踏車騎乘者和駕車者的空間
- 提高所有道路使用者的可預測性
- 視覺上縮小了道路，減少了受傷事故



## 街道改善專案工具箱 (Project Toolbox) – 腳踏車設施 保護型腳踏車專用道

- 在腳踏車騎乘者和交通幹道間提供防撞欄
  - 建立更短、更安全的行人穿越道
  - 可納入浮動停車區（在與人行道路緣分隔的保護車道停車），因為較窄的道路具有交通緩和作用
- 行人受傷減少 **21%**  
機動車乘客受傷減少 **15%**



## 街道改善專案工具箱 (Project Toolbox) – 腳踏車設施 共用車道

- 警告共用空間的駕駛人和腳踏車騎乘者
- 為腳踏車騎乘者提供路線標誌
- 引導腳踏車遠離敞開的車門



# 騎腳踏車進入 SOUTHERN BROOKLYN – 主要目的地和騎乘人數



**Shore Parkway 綠廊**  
超過 2200 位腳踏車騎乘者



**Ocean Parkway 綠廊**  
超過 1200 位腳踏車騎乘者

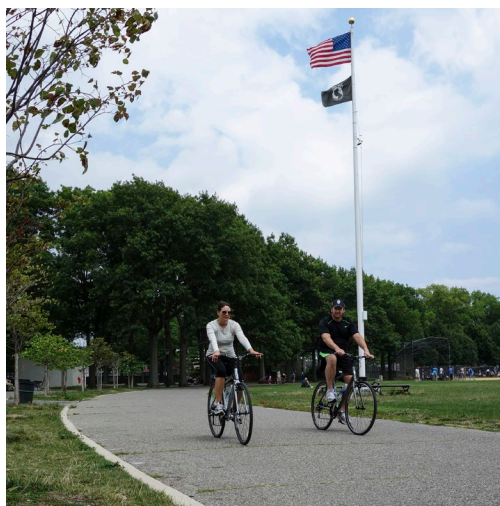
**27%** 的 Bensonhurst 和 Bay Ridge 居民

**17%** 的 Sheepshead Bay 和 Coney Island 居民

**騎腳踏車**

(過去一年內至少一次)

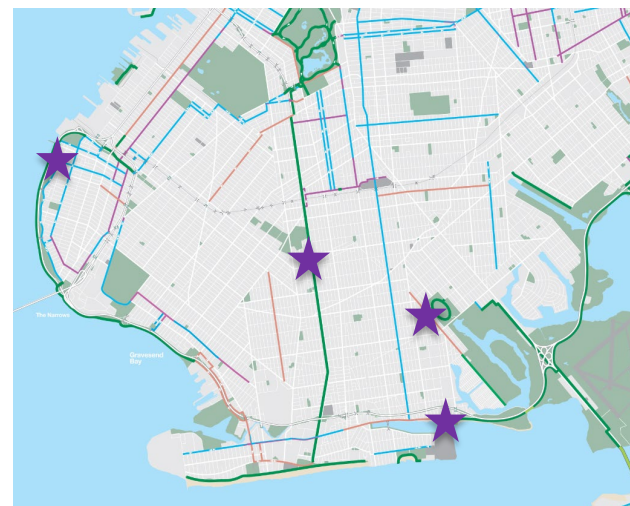
來源：2014 NYC 社區健康調查



**Marine Park 路徑**



**Jamaica Bay 綠廊**  
超過 1600 位腳踏車騎乘者





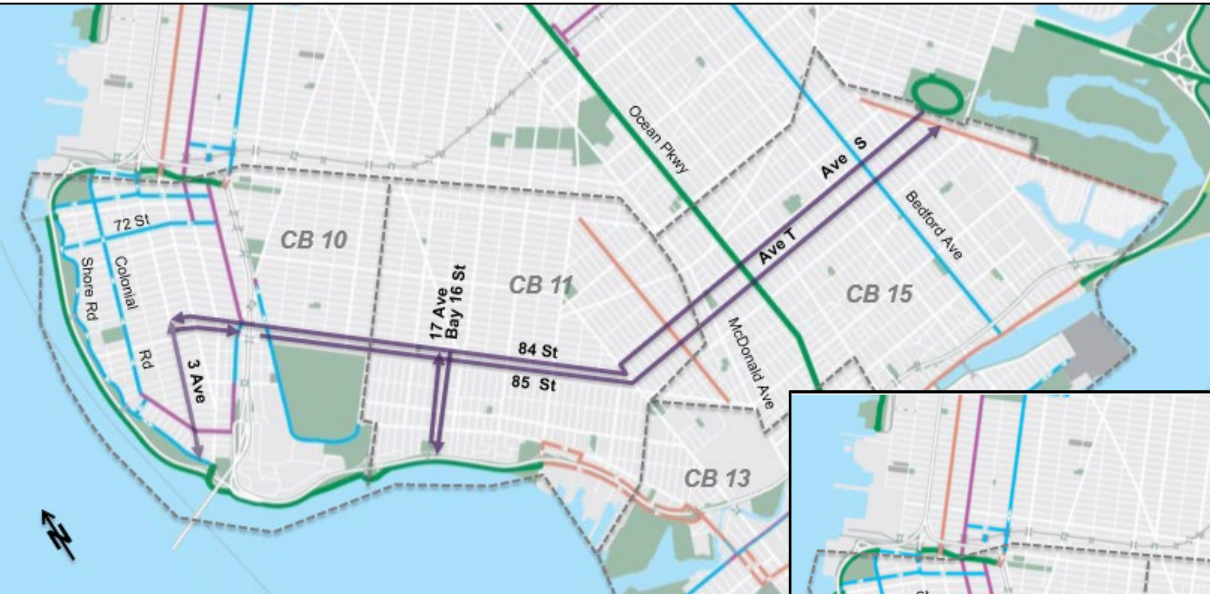
## 先前的專案

- 2003 腳踏車專用道 (Shore Rd, Colonial Rd)
- 2015 腳踏車專用道 (72<sup>nd</sup> St, 68<sup>th</sup> St, Ft Hamilton Pkwy, 6<sup>th</sup> Ave, Marine Ave)



# 先前的計畫書

- 84 St/85 St/Ave S/Ave T 計畫書提交給社區委員會行政區管理員 10、11、13 和 15
- 92 St 計畫書



# 現有的腳踏車專用道網路



## 目標

- 完成鄰里社區專用道網路，地點：**Bay Ridge**
- 將專用道網路延伸至 **Dyker Heights**
- 改善遊憩路徑和綠廊的通行條件

# 感謝！

## 您是否有任何疑問？



NYCDOT



nyc\_dot



nyc\_dot



NYCDOT